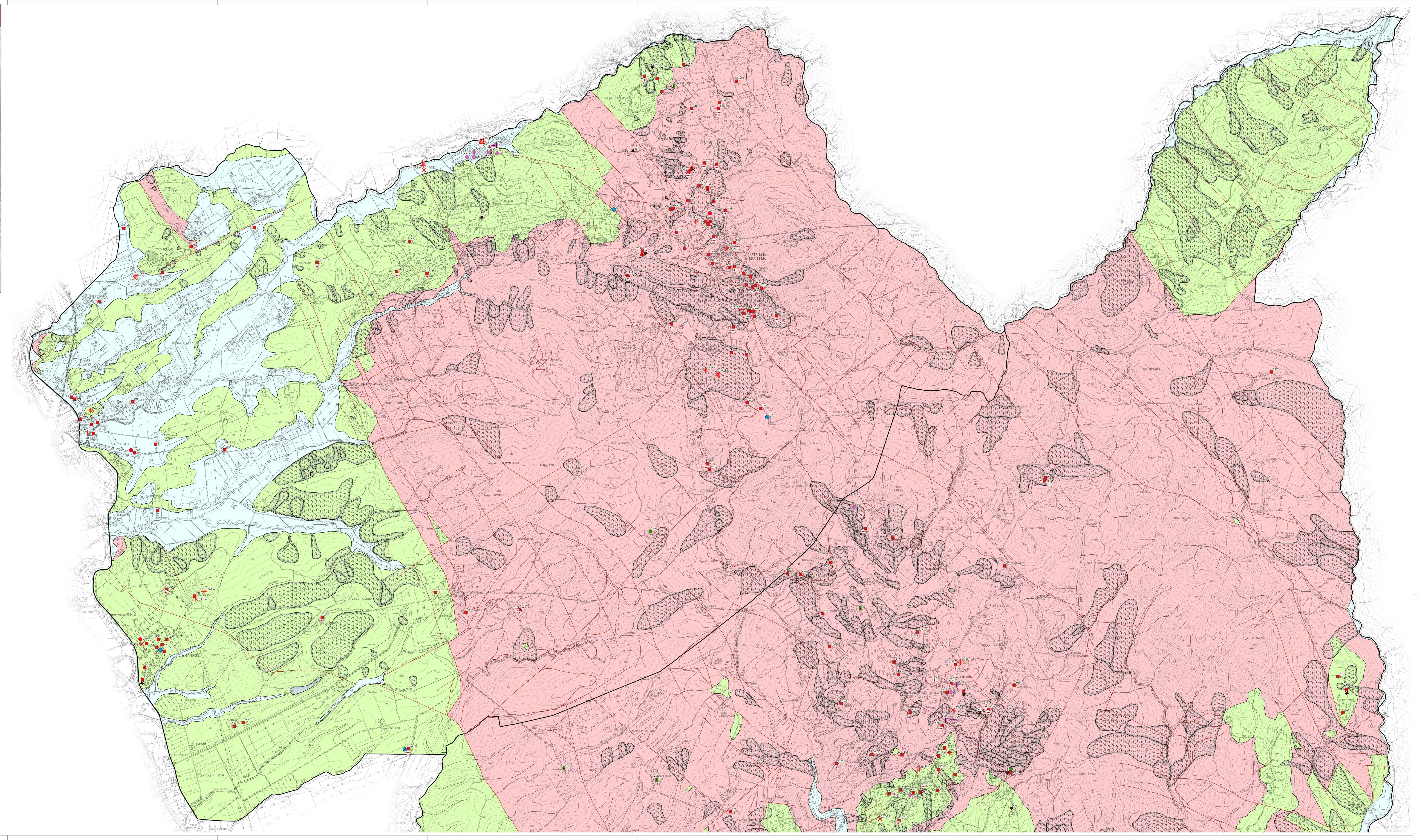




CARTA LITOTECNICA E DEI DATI DI BASE
 Tav. **QG 05 Nord**
 Adottato con Del. C.C. n. del
 Novembre 2019
 Scala 1:10.000



- Legenda**
- ▭ Limiti comunali
 - Contesto litotecnico generale**
 - Coperture detritiche poligeniche**
 - ▨ Corpi fransivi e corpi detritici di versante
 - Coperture incoerenti**
 - ▭ Sedimenti alluvionali attuali e recenti sciolti o poco consistenti.
 - Substrato geologico semicoerente**
 - ▭ Sedimenti compatti o moderatamente consolidati appartenenti al complesso neofanerozoico toscano.
 - Substrato geologico litoido**
 - ▭ Litotipi mesozoici rocciosi fratturati e/o alterati
 - Contatti tettonici
 - TIPOLOGIA INDAGINE:**
 - Prova penetrometrica statica (cpt)
 - * Sondaggio in sismica passiva (HVSR)
 - * Indagini di laboratorio
 - + Indagine sismica MASW
 - Stratigrafia pozzo
 - ▲ Saggio con escavatore
 - SEV
 - ⊕ Sondaggio a carotaggio continuo
 - * Sismica down hole
 - Prova penetrometrica dinamica media
 - Prova penetrometrica dinamica super pesante
 - Tomografia geoelettrica
 - Indagine sismica a rifrazione

ETICHETTE INDAGINI
 Ogni sito di indagine presenta una etichetta numerica con una lettera iniziale corrispondente allo specifico allegato:
 La lettera "C" si riferisce all'allegato "Doc QG02" (database PDF di Castellina Marittima)
 La lettera "M" si riferisce all'allegato "Doc QG03" (database PDF di Montescudaio)
 La lettera "R" si riferisce all'allegato "Doc QG04" (database PDF di Riparbella)
 L'allegato "Doc QG05" racchiude tutte le misure di microtrecore ambientale HVSR
NOTA:
 Ogni etichetta si riferisce ad un sito che può contenere più di una indagine geognostica.